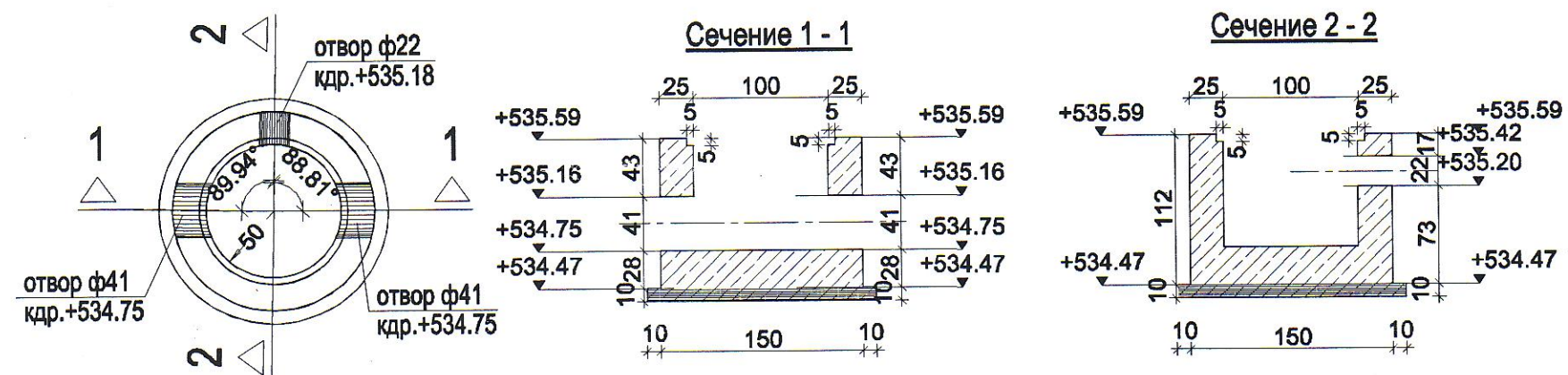
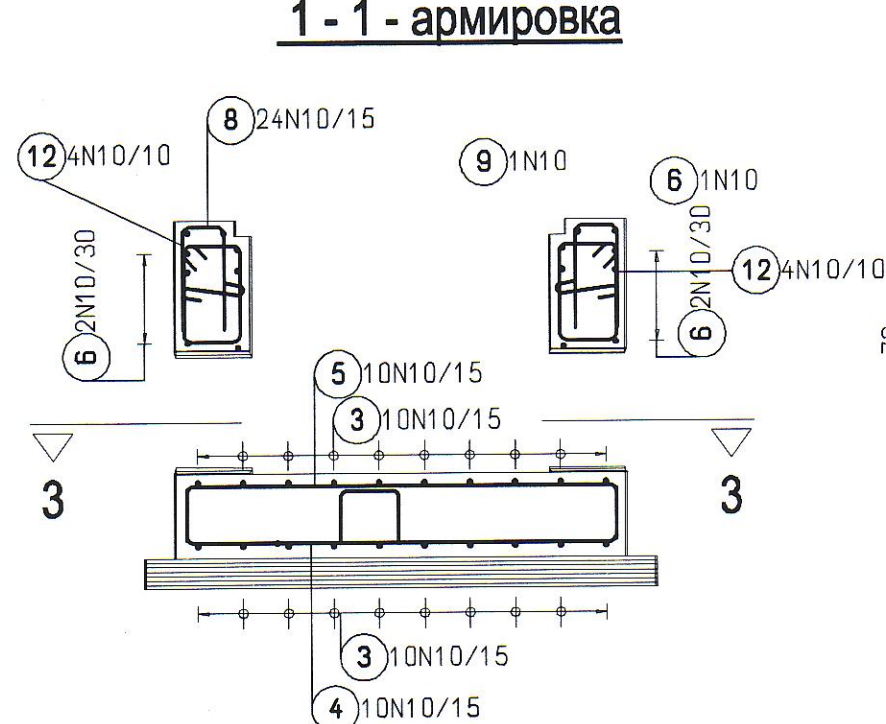


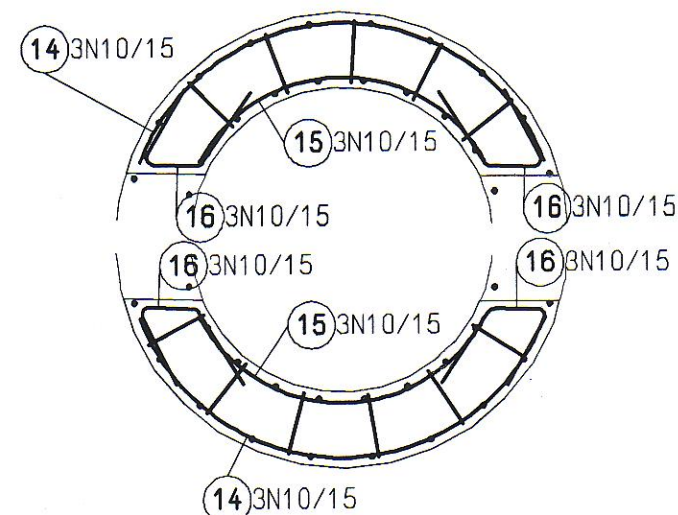
Кофражен план РШЗ



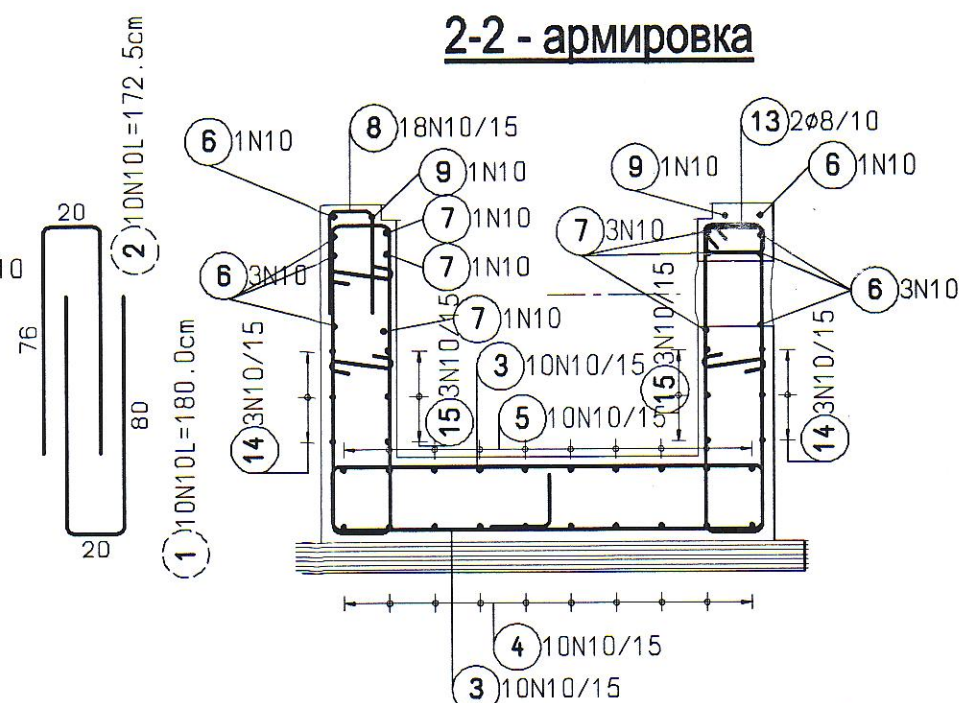
1-1 - армировка



3-3 армировка



2-2 - армировка



Спесификация на армировката

Поз.	Брой	Ø [mm]	Един. дължина [m]	Стомана	Схема (без мащаб)	Обща дължина [m]	Тегло [kg]
1	20	10	1.80	A-III		36.00	22.21
2	20	10	1.73	A-III		34.50	21.29
3	20	10	-X-	A-III		29.63	18.23
4	10	10	-X-	A-III		14.88	9.18
5	10	10	-X-	A-III		14.88	9.18
6	4	10	5.48	A-III		21.90	13.51
7	3	10	4.33	A-III		12.98	8.01
8	24	10	0.83	A-III		19.80	12.22
9	1	10	4.65	A-III		4.65	2.87
10	52	6.5	0.38	A-I		19.50	5.07
11	5	8	0.90	A-III		4.50	1.78
12	8	10	1.23	A-III		9.80	6.05
13	2	8	0.75	A-I		1.50	0.59
14	6	10	1.75	A-III		10.50	6.48
15	6	10	1.18	A-III		7.05	4.35
16	12	10	0.78	A-III		9.30	5.74

Общо тегло: 141.15
146.81



Съгласували:

Канализация	инж. М. Митева	
Геодезия	инж. М. Кюркчиев	
ПБЗ	инж. М. Митева	
Пътна	инж. А. Янева	
ПУСО	инж. И. Ванков	

Забележки:

- Бетон C20/25, клас на водоупътност Вw0.8 съгласно БДС EN 206-1 - Подложен бетон C8/10
- Стомани S235JR (AI - означена с ф) S420 (AIII - означена с N) съгласно БДС EN 10080
- На връзката дъно стена да се сложи "Waterstop" лента.
- Да се работи съвместно с чертежите по част Вил
- Изкопа да се приеме от инженер геолог. Земната основа е оразмерена за почва с носимоспособност 1.5kg/cm2.
- Трасирането на осите, местоположението на шахтите и съответно отворите в тях да се изпълнява съгласно части Вил, геодезия и пътна.

"ПСН Инженеринг" ООД
София 1000, ул. "Т. Г. Павлов" №1875, тел. +359-2-9867873
София 1000, 1875 "G.S. Rakovski" str.; E-mail: pen_eng@psn.bg

ВЪЗЛОЖИТЕЛИ: Столична община чрез концесионер "Софийска вода" АД
инж. Г. ПЕТКОВА

ОБЕКТ: Реконструкция на съществуваща улична канализация по ул. "Са. св. Кирил и Методий", в участък от бул. "Христо Ботев" до ул. "Братя Миладинови", СО - район Възраждане

ЧЕРТЕЖ: РШЗ - кофраж и армировка
Датум: 05.2011г.

ПРОЕКТАНТ: инж. А. Романов
УПРАВИТЕЛ: инж. АЛЕКСИ РОМАНОВ

Част: Конструкции
Рис.: Р.Л.
Създаден: 05.2011г.